

# Le coaching à la demande: une approche de la réussite qui s'ajuste aux besoins des étudiant(e)s.



Jessica Beheynt et Jonathan Veltri



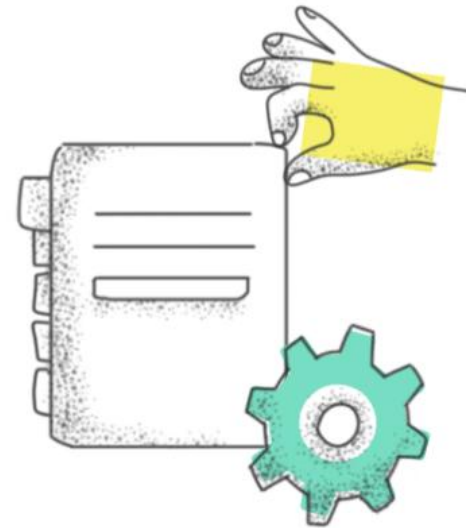
...

**1** La cellule coaching de l'école EAFC Jean Meunier →

**2** Les services de la cellule coaching →

**3** Les avantages du coaching pour les étudiants →

**4** Conclusion →





# 01

## LA CELLULE COACHING DE L'ÉCOLE EAFC JEAN MEUNIER





# LA CELLULE COACHING DE L'ÉCOLE



## Les objectifs de la cellule coaching

- Favoriser le bien-être et l'épanouissement des étudiants.
- Accompagner vers l'autonomie.
- Amener l'élève à la réussite scolaire.



## Missions de la cellule coaching

- Accompagnement sur demande de l'élève ou de l'enseignant.
- Analyse des besoins des élèves.
- Collaboration avec les services extérieurs à l'école.



## L'équipe

- Jessica Beheynt - professeur en méthodologie
- Alisson Becque- gestion de la communication de la cellule
- Jonathan Veltri - éducateur spécialisé
- Luc Blervaque- psychologue spécialisé en inclusion



# 02

## LES SERVICES DE LA CELLULE COACHING



# NOS SERVICES



## Orientation



Analyse des besoins des l'élève,  
clarification du projet professionnel,  
inventaire des atouts, ...



## Méthode de travail



Apprendre à s'organiser, techniques de  
mémorisation, compréhension des  
consignes,...



## Aide psycho- sociale



Soutien moral, aide face aux démarches  
administratives, ...



## Après formation



Préparation à la suite du parcours: vers  
une autre formation, vers l'emploi, aide à  
la rédaction de CV, lettre de motivation,...



## Inclusion

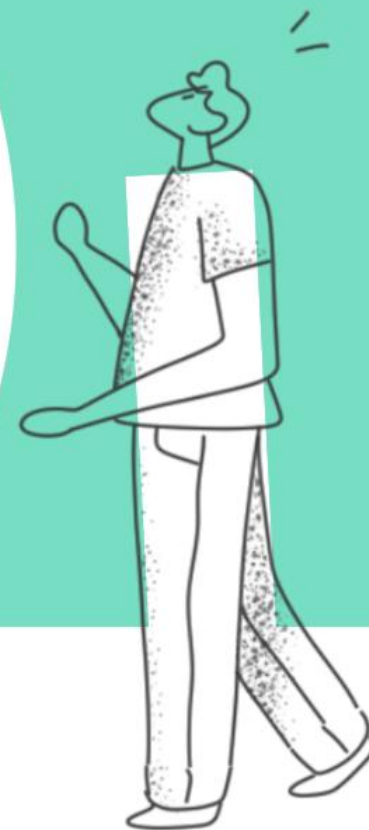


Référent inclusion pour les  
étudiants en situation de  
handicap ou présentant des  
troubles de l'apprentissage



# 03

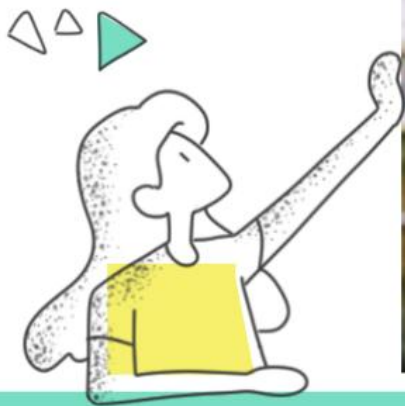
## LES AVANTAGES DU COACHING POUR LES ÉTUDIANTS





# LES AVANTAGES DE L'ACCOMPAGNEMENT

Amélioration de la motivation et de l'estime de soi



Aide à la prise de décision et à la gestion du temps



Accompagnement individualisé par une équipe pluridisciplinaire permettant une vision globale de l'élève

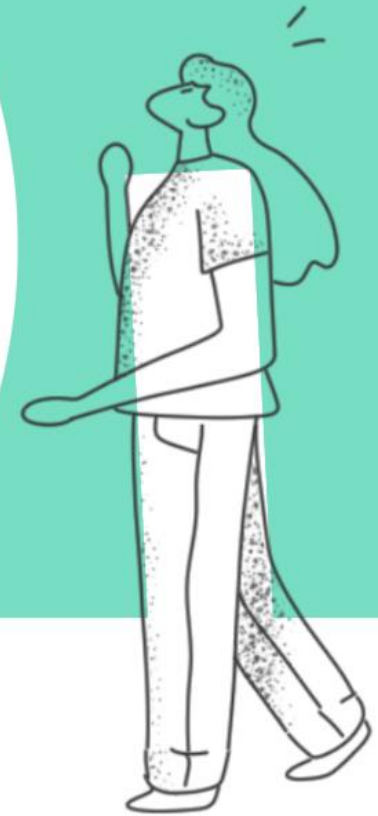






# 04

## CONCLUSION





# CONCLUSIONS



1

Une équipe dynamique et disponible pour les élèves.

2

Une aide diverse et variée mise à disposition des élèves.

3

Un accompagnement spécifique et individualisé aux besoins de chacun.

4

Intégration des élèves en difficulté d'apprentissage.

